



绿色能源



工业用电



轨道交通



电网系统

低压电子元器件 专业制造商

【ODM/OEM·共享制造工厂】

Professional manufacturer
of low-voltage electronic components



GYCM8

热磁式 塑壳断路器

GYCM8 Series Moulded-
case Circuit Breaker



- 温升高
- 小体积
- 一体化
- 采用多把触刀设计
- 具有热磁式保护功能

GYCM8 系列热磁式塑壳断路器

GYCM8系列热磁式塑壳断路器快速选用表

GYCM8 -	160	M	P1	/	4	3
产品代号： GYCM8系列热磁式塑壳断路器	壳架等级电流可选代号： 125 160 250 400 630 800 1250 2000	短路分断能力可选代号： C：基本型 S：标准型 M：较高分断型 H：高分断型 注： 400、630、800、1250、2000A仅有M、H型	操作方式可选代号： 无代号：直接操作 P1：DC3电动操作（市场通用款） P2：DC6系列电操（上图款） ZY1：转动手柄（手操中心式-圆形手柄）-（常规出厂首选） ZF1：转动手柄（手操中心式-方形手柄） ZY2：转动手柄（手操偏心式-圆形手柄） ZF2：转动手柄（手操偏心式-方形手柄） Z3：转动手柄（手操一体式） （仅125、160、250有） 注： 一极、二极产品仅有直接操作功能 电操电压分为：DC24、DC110V、DC220V、AC230V、AC400V； 常规生产为AC230V。		极数代号： 1：一极 2：二极 3：三极 4：四极 注： 125有一极、二极、三极、四极 160有二极（无M、H）、三极、四极 250-2000仅有三极、四极	脱扣方式可选代号： 2：仅电磁脱扣器 3：热动+电磁脱扣器

00	2	2	1	/	P	Z	In=100A
内部附件可选代号： 见《GYCM8系列热磁式塑壳断路器内部附件安装明细表》 注： 125：一极产品无内部附件； 常规出厂默认是引线型：线长500mm（其余长度需要定制）； 可以定制端子型； 欠压附件仅有端子型	用途代号： 无代号：配电保护用 2：电动机保护用 注： ≤40A 8.5In不动作，500A动作 700A-2000A无电动机保护型	四极产品可选代号： A：N极不安装过电流脱扣器，且N极始终接通 B：N极不安装过电流脱扣器，且N极与其他三极一起合分 C：N极安装过电流脱扣器，且N极与其他三极一起合分 D：N极安装过电流脱扣器，且N极始终接通	附加功能代号： 无代号：常规产品 V：低温升款 50K VI：低温升款 40K		安装接线可选方式代号： 无代号：板前接线（固定式） P：联接排（扩展铜排） Z1：板后接线（固定式） Z2Q：插入式板前接线（分体式） Z2H：插入式板后接线（分体式） Z3Q：插入式板前接线（一体式） Z3H：插入式板后接线（一体式） DF：抽出式板前接线 DR：抽出式板后接线 K：接线框式 JK：仅进线端：接线框式 CK：仅出线端：接线框式 注： 一极、二极仅有联接排、板后接线 125、160、250无抽出式；125无4P插入式（分体式） 1250、2000仅有联接排	防护附件代号： 无代号：常规产品 Z：端子罩 注： 端子罩仅三极有； 400、630分窄长款、宽长款，默认为宽长款； 125、2000暂无	额定电流： 125：10A、16A、20A、25A、32A、40A、50A、63A、80A、100A、125A 160：16A、20A、25A、32A、40A、50A、63A、80A、100A、125A、160A 250：100A、125A、160A、180A、200A、225A、250A 400：250A、315A、350A、400A 630：400A、500A、630A 800：500A、630A、700A、800A 1250：800A、1000A、1250A 2000：1000A、1250A、1500A、2000A

GYCM8 系列热磁式塑壳断路器

主要性能指标

塑壳式断路器	GYCM8-125				GYCM8-160			
壳架等级电流In:	10A、16A、20A、25A、32A、40A、50A、63A、80A、100A、125A				10A、16A、20A、25A、32A、40A、50A、63A、80A、100A、125A、140A、160A			
短路分断能力代号:	C	S	M	H	C	S	M	H
极数:	1P; 2P; 3P; 4P				2P (无M/H) ;3P; 4P			
额定工作电压Ue(V),AC:	AC230V AC400V AC690V	AC230V AC400V AC690V	AC230V(1P); AC400V(2P/3P/4P)	AC230V(1P); AC400V(2P/3P/4P)	AC230V AC400V AC690V	AC230V; AC400V; AC690V	AC230V AC400V AC690V	AC230V AC400V AC690V
额定绝缘电压Ui (V) :	1000V	1000V	1000V	1000V	1000V	1000V	1000V	1000V
额定冲击耐受电压Uimp (kV) :	8kV	8kV	8kV	8kV	8kV	8kV	8kV	8kV
额定运行短路分段能力 Ics(%Icu):	AC230V: 5kA	15kA	35kA (3P/4P)	50kA	7kA	10kA	25kA	35kA
	AC400V: 5kA	13kA(3P/4P)	18kA(2P/3P/4P)	50kA	10kA	13kA;	18kA	35kA (2P) 50kA (3P/4P)
	AC690V: 3kA	3kA(3P/4P)	5kA(3p/4P)	8kA	2kA	3kA	5kA	10kA
额定极限短路分段能力 Icu (kA) :	AC230V: 8kA	30kA	36kA (1P) 50kA (3P/4P)	50kA	10kA	20kA	30kA	50kA
	AC400V: 8kA	25kA(3p/4P)	36kA(2P/3P/4P)	50kA	15kA	25kA	36kA	50kA
	AC690V: 5kA	6kA(3p/4P)	10kA(3p/4P)	15kA	8kA	6kA	10kA	15kA
选择性类别:	A类	A类	A类	A类	A类	A类	A类	A类
过电流脱扣器类型:	热磁式	热磁式	热磁式	热磁式	热磁式	热磁式	热磁式	热磁式
壳架等级电流	GYCM8-125				GYCM8-160			
极数	1P	2P	3P	4P	2P	3P	4P	
GYCM8外形尺寸 (mm)	25	50	75	100	60	90	120	
宽 (W)*长 (L)*高(H)	130	130	130	130	155	155	155	
高/面盖	68	68	68	68	68/82	68/82	68/82	
高/手柄	94.5	94.5	94.5	94.5	94/108	94/108	94/108	

注: 基座底部到 (面盖 / 手柄) 的高度

GYCM8 系列热磁式塑壳断路器

主要性能指标

塑壳式断路器:	GYCM8-250				GYCM8-400			GYCM8-630				
壳架等级电流In:	100A,125A,140A,160A,180A,200A,225A,250A				250A、315A、350A、400A			500A、630A				
短路分断能力代号:	C	S	M	H	S	M	H	M	H			
极数:	3P; 4P				3P; 4P			3P; 4P				
额定工作电压Ue(V),AC:	AC230V AC400V AC690V	AC230V; AC400V; AC690V	AC230V AC400V AC690V	AC230V AC400V AC690V	AC230V AC400V AC690V	AC230V AC400V AC690V	AC230V AC400V AC690V	AC230V AC400V AC690V	AC230V AC400V AC690V			
额定绝缘电压Ui (V) :	1000V	1000V	1000V	1000V	1000V	1000V	1000V	1000V	1000V			
额定冲击耐受电压Uimp (kV) :	8kV	8kV	8kV	8kV	8kV	8kV	8kV	8kV	8kV			
额定运行短路分段能力 Ics(%Icu):	AC230V:	20kA	25kA	40kA	50kA	25kA	40kA	50kA	20kA	30kA		
	AC400V:	10kA	15kA	35kA	50kA	15kA	35kA	65kA	35kA	65kA		
	AC690V:	3kA	4kA	10kA	15kA	4kA	10kA	12kA	5kA	30kA		
额定极限短路分段能力 Icu (kA) :	AC230V:	30kA	50kA	65kA	70kA	50kA	65kA	70kA	30kA	50kA		
	AC400V:	15kA	30kA	50kA	65kA	30kA	50kA	65kA	50kA	65kA		
	AC690V:	5kA	8kA	15kA	20kA	8kA	20kA	25kA	10kA	20kA		
选择性类别:	A类	A类	A类	A类	A类	A类	A类	A类	A类			
过电流脱扣器类型:	热磁式	热磁式	热磁式	热磁式	热磁式	热磁式	热磁式	热磁式	热磁式			
壳架等级电流												
GYCM8-250												
GYCM8-400												
GYCM8-630												
极数	3P		4P		3P		4P		3P		4P	
GYCM8外形尺寸 (mm) 宽 (W)*长 (L)*高(H)	宽	105		140		140		184		140		184
	长	165		165		257		257		257		257
	高/面盖	68	88	68	88	103		103		103		103
	高/手柄	96	116	96	116	152		152		152		152

注: 底座底部到 (面盖 / 手柄) 的高度

GYCM8 系列热磁式塑壳断路器

主要性能指标

塑壳式断路器	GYCM8-800		GYCM8-1250			GYCM8-2000		
壳架等级电流In:	500A、630A、700A、800A		630A、700A、800A、1000A、1250A			1000A、1250A、1600A、2000A		
短路分断能力代号:	M	H	S	M	H	M	H	
极数:	3P; 4P		3P; 4P			3P; 4P		
额定工作电压Ue(V),AC:	AC230V AC400V AC690V	AC230V AC400V AC690V	AC240V; AC400V; C690V	AC230V AC400V AC690V	AC230V AC400V AC690V	AC400V AC690V	AC690V AC400V	
额定绝缘电压Ui (V) :	1000V	1000V	1000V	1000V	1000V	1000V	1000V	
额定冲击耐受电压Uimp (kV) :	8kV	8kV	8kV	8kV	8kV	8kV	8kV	
额定运行短路分段能力 Ics(%Icu):	AC230V:	65kA	70kA	40kA	65kA	70kA	-	-
	AC400V:	50kA	65kA	35kA	50kA	65kA	50kA	85kA
	AC690V:	15kA	20kA	10kA	15kA	20kA	20kA	20kA
额定极限短路分段能力 Icu (kA) :	AC230V:	80kA	85kA	65kA	80kA	85kA	-	-
	AC400V:	65kA	85kA	50kA	65kA	85kA	50kA	100kA
	AC690V:	25kA	35kA	20kA	25kA	35kA	20kA	20kA
选择性类别:	A 类	A 类	A 类	A 类	A 类	A 类	A 类	
过电流脱扣器类型:	热磁式	热磁式	热磁式	热磁式	热磁式	热磁式	热磁式	
壳架等级电流		GYCM8-800		GYCM8-1250		GYCM8-2000		
极数		3P	4P	3P	4P	3P	4P	
GYCM8外形尺寸 (mm) 宽 (W)*长 (L)*高(H)	宽	210	280	210	280	210	280	
	长	275.5	275.5	275.5	275.5	340	340	
	高/面盖	103	103	103	103	141	141	
	高/手柄	152	152	152	152	244	244	

注: 基座底部到 (面盖 / 手柄) 的高度

GYCM8 系列热磁式塑壳断路器

附件

塑壳式断路器:		GYCM8-125				GYCM8-160			GYCM8-250	
极数		1P	2P	3P	4P	2P	3P	4P	3P	4P
GYCM8外部附件:	电操	—	—	■	■	—	■	■	■	■
	手操	—	—	■	■	—	■	■	■	■
	扩展铜排	■	■	■	■	■	■	■	■	■
	机械联锁	—	—	■	■	—	■	■	■	■
	插入式板前分体式	—	—	■	■	—	■	■	■	■
	插入式板前一体式	—	—	■	■	—	■	■	■	■
	插入式板前固定式	—	—	■	■	—	■	■	■	■
	插入式板后分体式	—	—	■	■	—	■	■	■	■
	插入式板后一体式	—	—	■	■	—	■	■	■	■
	插入式板后固定式	—	—	■	■	—	■	■	■	■
	抽出式板后	—	—	—	—	—	—	—	—	—

GYCM8 系列热磁式塑壳断路器

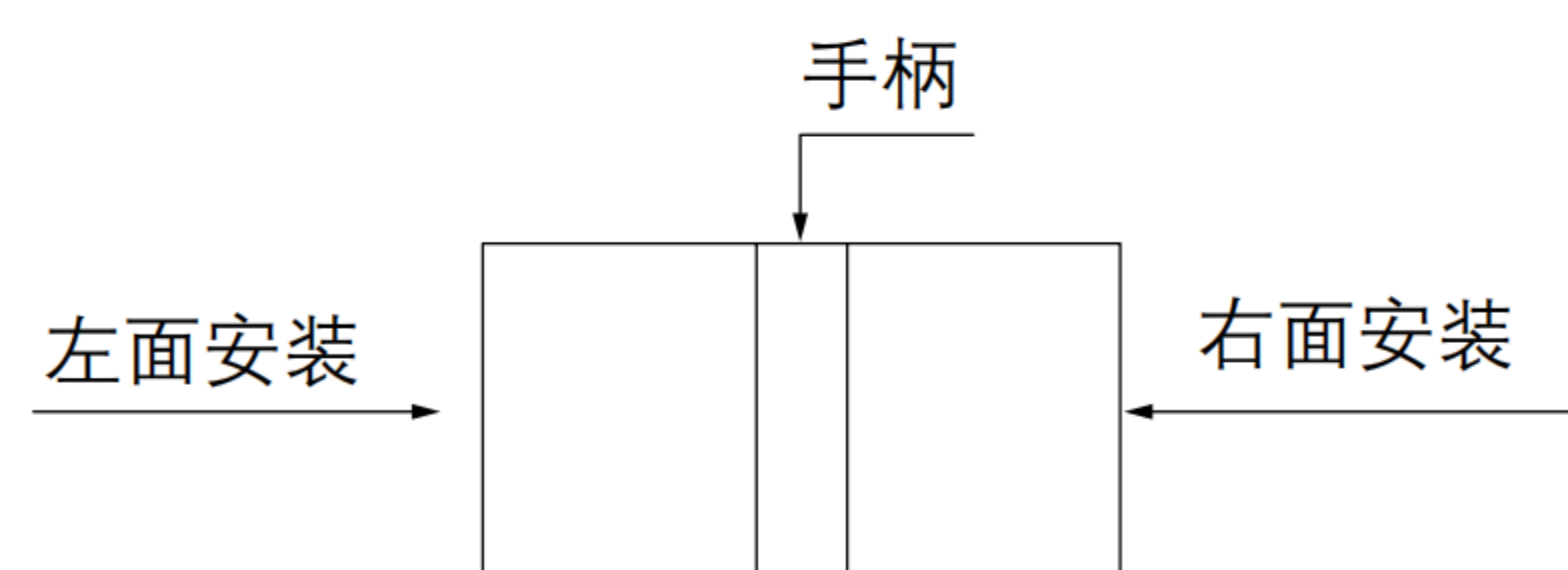
附件

塑壳式断路器:		GYCM8-400		GYCM8-630		GYCM8-800		GYCM8-1250		GYCM8-2000	
极数		3P	4P	3P	4P	3P	4P	3P	4P	3P	4P
GYCM8外部附件:	电操	■	■	■	■	■	■	■	■	■	■
	手操	■	■	■	■	■	■	■	■	■	■
	扩展铜排	■	■	■	■	■	■	■	■	■	■
	机械联锁	■	■	■	■	■	■	—	—	—	—
	插入式板前分体式	■	■	■	■	■	■	—	—	—	—
	插入式板前一体式	■	■	■	■	■	■	—	—	—	—
	插入式板前固定式	■	■	■	■	■	■	—	—	—	—
	插入式板后分体式	■	■	■	■	■	■	—	—	—	—
	插入式板后一体式	■	■	■	■	■	■	—	—	—	—
	插入式板后固定式	■	■	■	■	■	■	—	—	—	—
抽出式板后	■	—	■	—	■	—	—	—	—	—	

GYCM8 系列热磁式塑壳断路器

GYCM8系列热磁式塑壳断路器内部附件安装明细表

内部附件代号及安装位置	型号 极数	GYCM8-125			GYCM8-160			GYCM8-250		GYCM8-400/630		GYCM8-800/1250/2000	
		2P	3P	4P	2P	3P	4P	3P	4P	3P	4P	3P	4P
00	无	—	—	—	—	—	—	—	—	—	—	—	—
08	报警触头	—	□□	□□	—	□□	□□	□□	□□	□□	□□	□□	□□
10	分励脱扣器	□□●	□□●	□□●	□□●	□□●	□□●	□□●	□□●	□□●	□□●	□□●	□□●
18	分励脱扣器+报警触头	—	□□●	□□●	—	□□●	□□●	□□●	□□●	□□●	□□●	□□●	□□●
20	单辅助触头	□□■	□□■	□□■	□□■	□□■	□□■	□□■	□□■	□□■	□□■	□□■	□□■
27	双辅助触头	□□■	□□■	□□■	□□■	□□■	□□■	□□■	□□■	□□■	□□■	□□■	□□■
28	单辅助触头+报警触头	—	□□■	□□■	—	□□■	□□■	□□■	□□■	□□■	□□■	□□■	□□■
29	双辅助触头+报警触头	—	□□■	□□■	—	□□■	□□■	□□■	□□■	□□■	□□■	□□■	□□■
30	欠电压脱扣器	□□○	□□○	□□○	□□○	□□○	□□○	□□○	□□○	□□○	□□○	□□○	□□○
38	欠电压脱扣器+报警触头	—	□□○	□□○	—	□□○	□□○	□□○	□□○	□□○	□□○	□□○	□□○
40	分励脱扣器+单辅助触头	—	□□●	□□●	—	□□●	□□●	□□●	□□●	□□●	□□●	□□●	□□●
41	分励脱扣器+双辅助触头	—	□□●	□□●	—	□□●	□□●	□□●	□□●	□□●	□□●	□□●	□□●
48	分励脱扣器+辅助报警触头	—	□□●	□□●	—	□□●	□□●	□□●	□□●	□□●	□□●	□□●	□□●
50	分励脱扣器+欠电压脱扣器	—	□□●	□□●	—	□□●	□□●	□□●	□□●	□□●	□□●	□□●	□□●
60	两组单辅助触头	—	□□■	□□■	—	□□■	□□■	□□■	□□■	□□■	□□■	□□■	□□■
61	单辅助触头+双辅助触头	—	□□■	□□■	—	□□■	□□■	□□■	□□■	□□■	□□■	□□■	□□■
62	两组双辅助触头	—	□□■	□□■	—	□□■	□□■	□□■	□□■	□□■	□□■	□□■	□□■
68	单辅助触头+辅助报警触头	—	□□■	□□■	—	□□■	□□■	□□■	□□■	□□■	□□■	□□■	□□■
69	双辅助触头+辅助报警触头	—	□□■	□□■	—	□□■	□□■	□□■	□□■	□□■	□□■	□□■	□□■
70	欠电压脱扣器+单辅助触头	—	□□○	□□○	—	□□○	□□○	□□○	□□○	□□○	□□○	□□○	□□○
71	欠电压脱扣器+双辅助触头	—	□□○	□□○	—	□□○	□□○	□□○	□□○	□□○	□□○	□□○	□□○
78	欠电压脱扣器+辅助报警触头	—	□□○	□□○	—	□□○	□□○	□□○	□□○	□□○	□□○	□□○	□□○



- 报警触头
- 欠电压脱扣器
- 单辅助触头(一组转换)
- 分励脱扣器(机械式)
- 双辅助触头(两组转换)

注1: 代号 50: 125、160 需要定制左欠压; 250 需要定制左分励, 分励、欠压电压范围可选: DC24V、DC110V、DC220V、AC230V、AC400V; 常规生产为 AC230V。