

01

PHOTOVOLTAIC
SERIES
光伏系列



1MWH/500KW 集装箱储能一体柜

1MWH/500KW container energy storage integrated cabinet

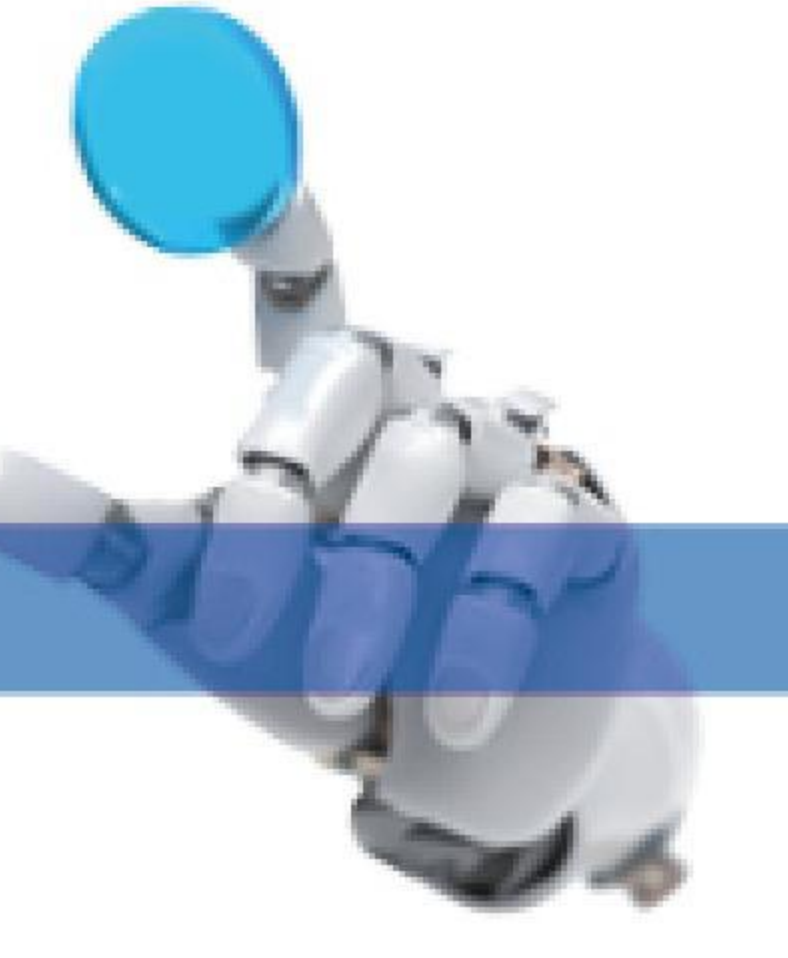
专业生产高低压产品制造商 服务 / 团队 / 品质 / 合作



1MWH/500KW 集装箱储能一体柜

一站式智慧输配电解决方案服务
One stop smart transmission and distribution
solution service provider

光伏、充电桩、箱变、高低压开关柜、环网柜



产品参数

直流侧参数	
电芯类型	LFP 3.2V/280Ah
组合配置	1P224S*5
额定能量	1MWh
电压范围	627.2-817.6V
放电深度	100%DOD
循环次数	10000 次
通信接口	RS485, CAN, Ethernet
符合标准	GB/T36276、EC62619、IEC63056、EC61000
交流侧参数	
额定输出功率	500kW
额定电网电压	400Vac, 3W+N+PE
额定电流	794A
直流工作电压范围	460~850Vdc
并网电流总谐波失真	< 3% (额定功率)
功率因数	> 0.99 (额定功率时)
输出电网频率	50/60Hz (±5Hz)
最大效率	≥ 97.5%
隔离类型	变压器隔离
通信接口	RS485, CAN, Ethernet
保护功能	直流输入保护、交流输入保护、过电压保护、孤岛保护、过热保护
符合标准	GB/T34120
系统参数	
尺寸 (长 × 高 × 宽)	6058 × 2896 × 2438mm
重量	20T
防护等级	IP54
防腐等级	C4
冷却方式	温控强制风冷
工作温度范围	-30°C -50°C (> 45°C降额)
工作湿度范围	0-95% (无冷凝)
工作最大海拔	2000m (> 3000m, 降额使用)
消防方式	气溶胶, 可燃性气体检测 + 排风, 水消防 (选配)
对外通信协议	Modbus TCP、Modbus RTU、CAN2.0